



(30/36/45/54)

## Vlastnosti

### Jedinečný kruhový rozptyl vzduchu

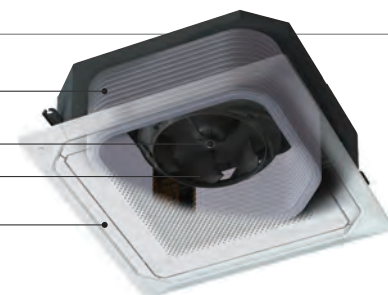
Tato nová kazetová jednotka s výkonným stejnosměrným motorem ventilátoru, novým turbo ventilátorem a unikátním designem lamel umožňuje 360° rozptyl vzduchu.

Tepelný výměník s vysokou hustotou

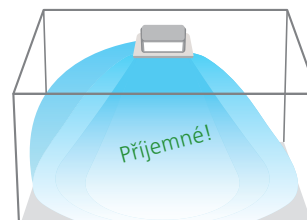
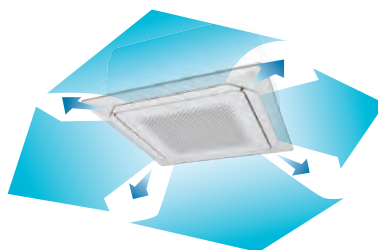
Nový motor ventilátoru

Vysoce výkonný turbo ventilátor

Nový design lamel



Díky kruhovému rozptylu vzduchu a širokému vertikálnímu rozptylu je možné komfortně vyklimatizovat každý kout v místnosti.



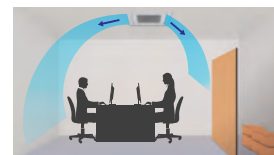
### Individuální nastavení lamel

Každou z lamel je možné individuálně nastavit pomocí dotykového drátového ovladače v závislosti na tvaru místnosti nebo podle aktuálních potřeb osob v místnosti.

\* pouze dotykový ovladač UTY-RNRYZ1



Nastavení kývání lamel tak, aby se zamezilo nasměrování přímého proudu vzduchu na osoby



Nastavení lamel podle rozložení místnosti

### Úspora energie díky senzoru lidské přítomnosti

V případě odchodu osob z místnosti se jednotka přepne do úsporného provozu. Je možné nastavit dva různé režimy.



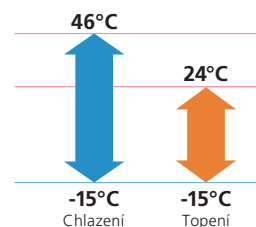
Senzor lidské přítomnosti (volitelný)

#### Dva různé režimy

**Auto saving** Provoz se omezí po odchodu osob

**Auto OFF** Provoz se zastaví po odchodu osob

### Široký provozní rozsah



**Model: AUXG18LRLB / AUXG24LRLB  
AUXG30LRLB / AUXG36LRLB / AUXG45LRLB / AUXG54LRLB**



Dotykový drátový ovladač



Pro AUXG18/24LRLB



Pro AUXG30/36LRLB



Pro AUXG45/54LRLB

**Specifikace**

Model č.	Vnitřní jednotka		AUXG18LRLB	AUXG24LRLB	AUXG30LRLB	AUXG36LRLB	AUXG45LRLB	AUXG54LRLB	
	Venkovní jednotka		AOYG18LBCA	AOYG24LBCA	AOYG30LBTB	AOYG36LBTB	AOYG45LBTB	AOYG54LBTB	
Napájení			1-fázový, ~230V, 50Hz						
Jmenovitý výkon (min.-max.)	Chlazení	kW	5,2 (0,9-6,5)	6,8 (0,9-8,0)	8,5 (2,8-10,0)	9,5 (2,8-11,2)	12,5 (4,0-14,0)	13,3 (4,5-14,5)	
	Topení		6,0 (0,9-8,0)	7,8 (0,9-9,1)	10,0 (2,7-11,2)	10,8 (2,7-12,7)	14,0 (4,2-16,2)	15,8 (4,7-16,5)	
Příkon	Chlazení/Topení	kW	1,42/1,50	2,16/2,18	2,56/2,77	2,96/2,91	3,85/3,73	4,38/4,58	
EER	Chlazení	W/W	3,66	3,15	3,32	3,21	3,25	3,04	
COP	Topení		4,00	3,58	3,61	3,71	3,75	3,45	
Pdesign	Chlazení/Topení(@-10°C)	kW	5,2/4,3	6,8/6,0	8,5/8,0	9,5/8,7	-	-	
SEER	Chlazení	W/W	7,05	6,60	6,70	6,40	-	-	
SCOP	Topení (průměr)		4,40	4,20	4,30	4,30	-	-	
Energetická třída	Chlazení		A++	A++	A++	A++	-	-	
	Topení (průměr)		A+	A+	A+	A+	-	-	
Provozní proud	Chlazení/Topení	A	10,0/13,5	13,5/18,5	17,0/17,0	20,0/20,0	20,5/20,5	21,5/21,5	
Roční spotřeba energie	Chlazení	kWh/a	258	361	444	519	-	-	
	Topení		1367	1999	2604	2833	-	-	
Odvlhčování		l/h	2,2	2,7	2,5	3,3	4,5	5,0	
Hladina akustického tlaku	Vnitřní (chlazení)	H/M/L/Q	33/32/31/28	35/33/32/29	40/38/36/33	44/41/38/34	46/42/39/35	47/43/40/36	
	Vnitřní (topení)	H/M/L/Q	33/32/31/28	35/33/32/29	40/38/36/33	44/41/38/34	46/42/39/35	47/43/40/36	
	Venkovní (chlazení/topení)	High	51/50	55/56	53/55	54/55	55/55	55/57	
Akustický výkon	Vnitřní (chlazení/topení)	High	47/47	49/49	54/54	58/58	60/60	61/61	
	Venkovní (chlazení/topení)	High	64/62	68/68	67/69	68/70	68/68	69/71	
Vzduch. výměna (High)	Vnitřní/Venkovní	High	m³/h	1050/1900	1150/2460	1600/3600	1900/3800	2000/6750	2100/6750
Rozměry V x Š x H	Vnitřní	mm	246x840x840	246x840x840	288x840x840	288x840x840	288x840x840	288x840x840	
		kg(lbs)	24 (53)	24 (53)	26 (57)	26 (57)	29 (64)	29 (64)	
		mm	620x790x290	620x790x290	830x900x330	830x900x330	1290x900x330	1290x900x330	
Venkovní	kg(lbs)	41 (90)	41 (90)	61 (134)	61 (134)	86 (189)	86 (189)		
	mm	6,35/12,7	6,35/15,88	9,52/15,88	9,52/15,88	9,52/15,88	9,52/15,88		
	mm	25/32	25/32	25/32	25/32	25/32	25/32		
Průměr připojovacího potrubí (kapalina/plyn)		mm	30 (15)	30 (15)	50 (20)	50 (20)	50 (20)		
Průměr potrubí odvodu kondenzátu (vnitřní j./venkovní j.)		mm	20	20	30	30	30		
Max. délka potrubí		m	15 až 46	15 až 46	15 až 46	15 až 46	15 až 46		
Max. výškový rozdíl		°CDB	-15 až 24	-15 až 24	-15 až 24	-15 až 24	-15 až 24		
Teplotní provozní rozsah	Chlazení		-15 až 24	-15 až 24	-15 až 24	-15 až 24	-15 až 24		
	Topení		-15 až 24	-15 až 24	-15 až 24	-15 až 24	-15 až 24		
Chladivo	Typ (Potenciál globálního oteplování)		R410A (2088)	R410A (2088)	R410A (2088)	R410A (2088)	R410A (2088)		
	Náplň	g	1 800	1 800	2 100	2 100	3 350	3 350	
Dekorální gril	Model		UTG-UKYA-W	UTG-UKYA-W	UTG-UKYA-W	UTG-UKYA-W	UTG-UKYA-W		
	Rozměry (V x Š x H)	mm	53x950x950	53x950x950	53x950x950	53x950x950	53x950x950		
	Hmotnost	kg(lbs)	6,0 (13)	6,0 (13)	6,0 (13)	6,0 (13)	6,0 (13)		

**Volitelné příslušenství**

Drátový ovladač:	UTY-RNRYZ1, UTY-RVNYM, UTY-RLRY, UTY-RNNYM	Distanční panel: Záslepka výdechu:	UTG-BKXA-W UTR-YDZK
Jednoduchý drátový ovladač:	UTY-RSNYM	Izolační sada:	UTZ-KXRA
Infračervená přijímací sada:	UTY-LBTYC	Sada pro přívod čerstvého vzduchu:	UTZ-VXRA
Sada pro senzor lidské přítomnosti:	UTY-SHZXC	Karta externích vstupů a výstupů + box:	UTY-XCSX + UTZ-GXRA
Široký panel:	UTG-AKXA-W	Sada pro externí připojení:	UTY-XWZXZG, UTY-XWZXZ3

**Rozměry**

(Jednotka : mm)

